

«СОГЛАСОВАНО»
Руководитель главного управления
образования администрации
г. Красноярска Т.Ю. Ситдикова
« » г.



«УТВЕРЖДАЮ»
И.о. Заведующего
МБДОУ №227
А.И. Красильникова
«26» г. 2021



«СОГЛАСОВАНО»
Начальник ОГИБДД МУ МВД
России «Красноярское» подполковник
полиции К.М. Колегов
«01» 03 г. 2021



ПАСПОРТ

дорожной безопасности

муниципального бюджетного дошкольного образовательного учреждения

«Детский сад №227»

Общие сведения

Муниципальное дошкольное образовательное учреждение
«Детский сад 227» города Красноярска

Тип ОУ образовательное

Юридический адрес ДОУ: 660111, г. Красноярск, ул. Тельмана 17 «А»

Фактический адрес ДОУ: 660111, г. Красноярск, ул. Тельмана 17 «А»

Руководители ДОУ:

Директор (И.о. заведующего) Красильникова Анастасия Игоревна 224-30-10
(фамилия, имя, отчество) (телефон)

Заместитель директора
по учебной работе Дарочкина Наталья Александровна 224-30-10
(фамилия, имя, отчество) (телефон)

Ответственные работники
муниципального органа
образования

начальник отдела управления реализацией ФГОС
дошкольного образования
(должность)

Дроздова Наталья Викторовна
(фамилия, имя, отчество)

(391)263-81-65
(телефон)

Ответственные от
Госавтоинспекции

начальник отделения по пропаганде БДД
(должность)

Гостев Антон Александрович
(фамилия, имя, отчество)

212-20-33
(телефон)

Ответственные работники
за мероприятия
по профилактике
детского травматизма

Зам. заведующего по УВР
(должность)

Дарочкина Наталья Александровна, 224-30-10
(фамилия, имя, отчество)

Количество учащихся 278

Наличие уголка по БДД групповые комнаты, методические кабинеты

Наличие автогородка (площадки) по БДД площадка в наличии

Наличие автобуса в автобус отсутствует
(при наличии автобуса)

Время занятий в ДОУ: 00:09-11:00

Праздники, развлечения :15:30-16:00

Телефоны оперативных служб:

101(01) пожарная охрана и спасатели

102(02) полиция

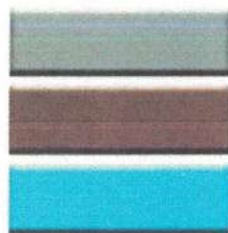
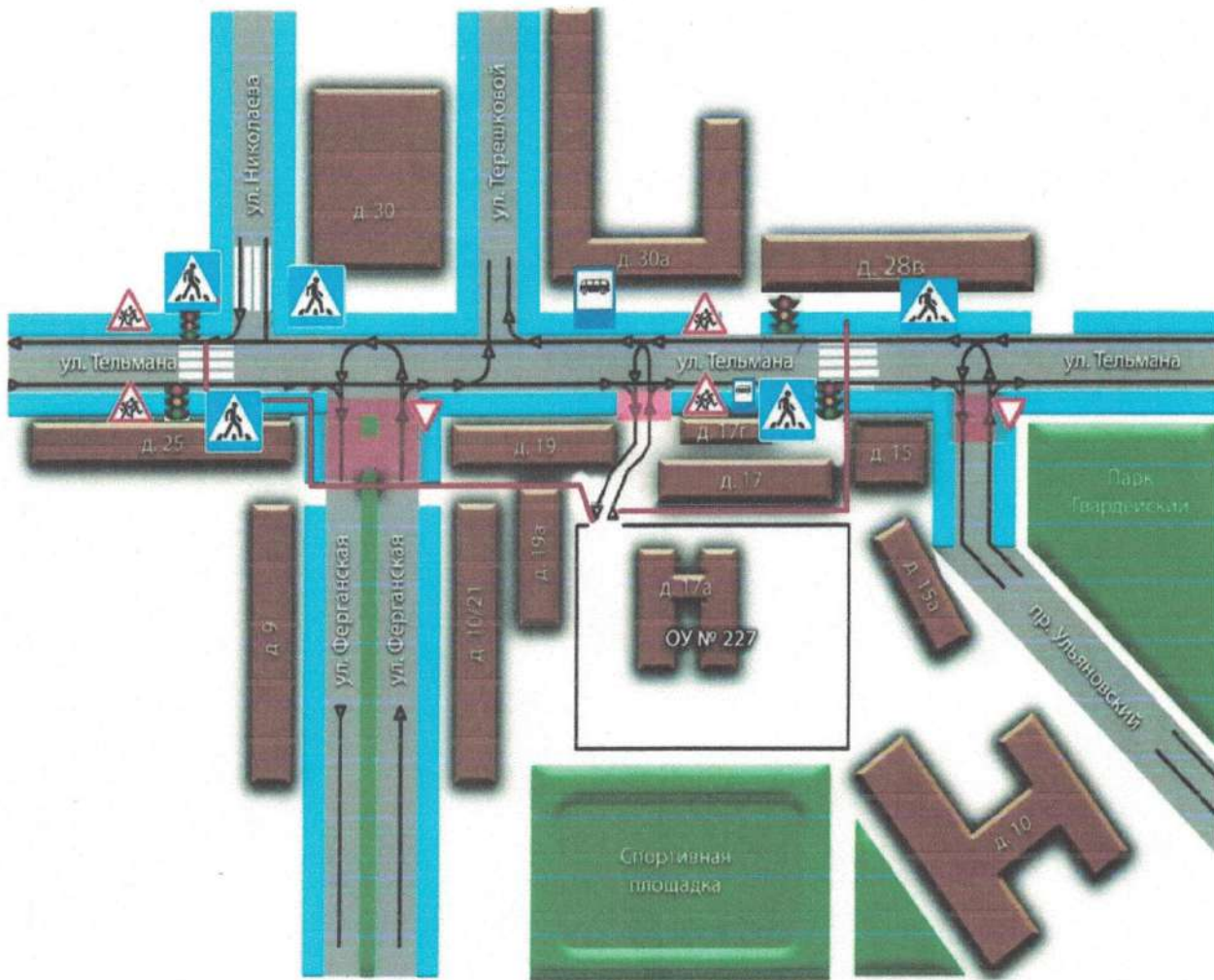
103(03) скорая помощь

Содержание

I. План-схемы ОУ.

- 1) район расположения ОУ, пути движения транспортных средств и детей (учеников, обучающихся);
- 2) организация дорожного движения в непосредственной близости от образовательного учреждения с размещением соответствующих технических средств, маршруты движения детей и расположение парковочных мест;
- 3) пути движения транспортных средств к местам разгрузки/погрузки и рекомендуемых безопасных путей передвижения детей по территории образовательного учреждения.

План –схема района расположения ДОУ, пути движения транспортных средств и детей(учеников)



Проезжая часть

Здания

Тротуар



Опасный участок

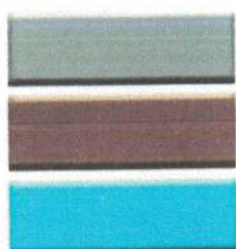
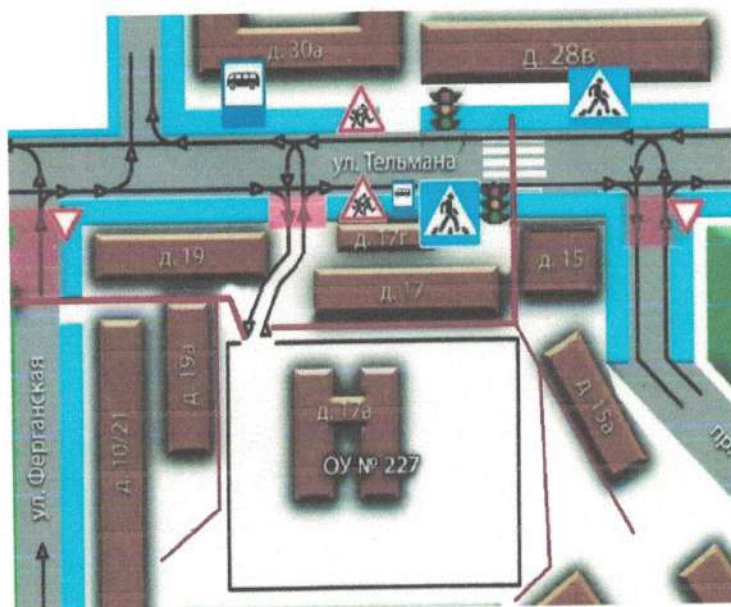


Направление движения транспорта



Движение детей и родителей

2.Схема организации дорожного движения в непосредственной близости от образовательного учреждения с размещением соответствующих технических средств, маршруты движения детей и расположение парковочных мест



Проезжая часть

Здания

Тротуар



Опасный участок



Направление движения транспорта



Движение детей и родителей

3. Пути движения транспортных средств к местам разгрузки/погрузки и рекомендуемые пути передвижения детей по территории образовательного учреждения

